



## LICEO GINNASIO STATALE "G. d'Annunzio"

Distretto Scolastico n° 12 Via Venezia, 41 – 65121 PESCARA - Codice Scuola PEPC010009 – Fax : 085-298198  
Tel. 085-4210351 - Segreteria C.F. 80005590684 E-MAIL : [pepc010009@istruzione.it](mailto:pepc010009@istruzione.it)

Internet : [www.liceoclassicoda.pe.it](http://www.liceoclassicoda.pe.it)

### CIRCOLARE N. 116

#### URGENTE

Ai docenti di Ed. Fisica  
A tutti i docenti  
e p.c Agli alunni, famiglie

#### OGGETTO: DIRETTIVA UTILIZZO CORTILE SCOLASTICO E PALESTRA

A seguito di sopralluogo effettuato dalla scrivente insieme al prof. Di Michele, R.S.P.P. della scuola sono stati rilevati numerosi elementi di rischio negli spazi indicati in oggetto, pertanto la presente direttiva dispone delle limitazioni all'utilizzo degli stessi.

I professori di Ed. Fisica ed i professori impegnati nella sorveglianza durante la ricreazione, dovranno esercitare la massima sorveglianza sugli alunni loro affidati nel momento in cui gli stessi si trovano in palestra o nel cortile scolastico dove, sono state individuate le seguenti criticità:

- 1) la pavimentazione della palestra presenta vistosi distacchi della copertura dalla pavimentazione originaria con rischio di inciampi e cadute accidentali (foto 1);
- 2) le porte del campo di calcetto presentano una struttura in metallo pesante con spigoli vivi, estremamente pericolosi per urti e traumi degli studenti (foto2);
- 3) le reti metalliche di protezione, situate a ridosso delle due porte di calcetto (lato est-ovest) risultano fatiscenti, con assi sporgenti e instabili, con rischio di ribaltamento (foto 3-4);
- 4) sono presenti assi metallici a vista, con spigoli vivi, arrugginiti, non adeguatamente protetti lungo il perimetro del campo di calcetto (foto 5);
- 5) le scale, che conducono dalla palestra al campo di calcetto, presentano un parapetto con soglie di marmo, cordoli sporgenti e non arrotondati estremamente pericolosi, causa di possibili urti e cadute accidentali (foto 6);
- 6) alcune parti della scala di emergenza, confinante con lo spazio adibito a campo di pallavolo, e gli assi portanti dei canestri da basket risultano non adeguatamente protetti (foto 7-8-9);

7) le superfici adibite ad attività motorie e quelle circostanti presentano asperità e mancano di opportune pendenze o sufficienti caditoie per il deflusso dell'acqua piovana al fine di evitare ristagni e zone fangose (foto 10-11).

Pertanto ogni attività dovrà essere effettuata in condizione di massima sicurezza in attesa degli interventi di soluzione richiesti alla Provincia con la massima urgenza.

Pescara, 10/05/2017

IL DIRIGENTE SCOLASTICO ◀  
(Dott.ssa Donatella D'AMICO)

A handwritten signature in black ink, consisting of several loops and a long horizontal stroke at the end, positioned over the typed name of the school director.

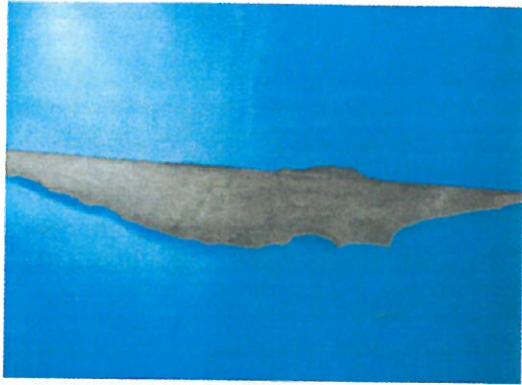


Foto 1



Foto 2



Foto 3



Foto 4



Foto 5



Foto 6



Foto 7



Foto 8



Foto 9



Foto 10



Foto 11